

Enquête auprès d'élus locaux : perception de la réforme territoriale



Groupe Socialiste du Sénat

Rapport rédigé par :

Jean-Daniel Lévy, Directeur du Département Opinion & Corporate

Marion Desreumaux, Chargée d'études Senior au Département Opinion & Corporate

Méthodologie d'enquête

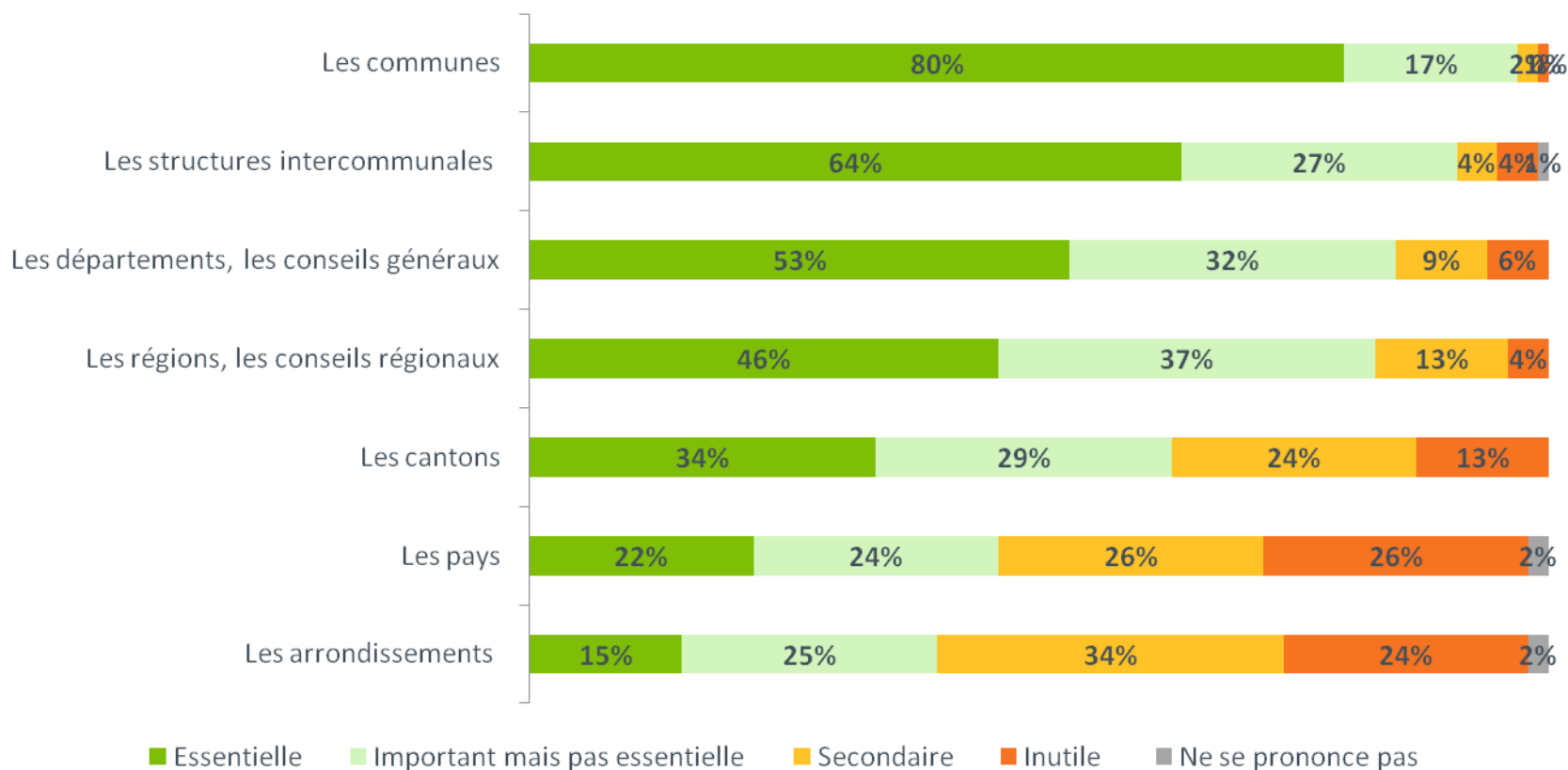
- *Enquête réalisée par téléphone du 20 avril au 9 mai 2011.*
- *Echantillon représentatif de 500 élus locaux : municipaux, généraux et régionaux.*
- *Méthode des quotas et redressement appliquée aux variables suivantes : région et taille de la commune.*
- *L'échantillon a été stratifié selon la région et la taille de la commune, et raisonné selon la taille de la commune : certaines tailles de communes ont été surreprésentées de manière à disposer d'effectifs suffisants puis ramenées à leur poids réel dans l'échantillon lors du traitement informatique de l'étude.*
- *L'ordre de présentation des questions ne correspond pas nécessairement à l'ordre de passation des questions sur le terrain.*



L'importance accordée aux différents échelons territoriaux

L'importance accordée aux différents échelons est pour partie corrélée à la proximité

Pour chacun des échelons territoriaux que je vais vous citer, dites-moi si vous jugez son existence essentielle, importante mais pas essentielle, secondaire ou inutile ?





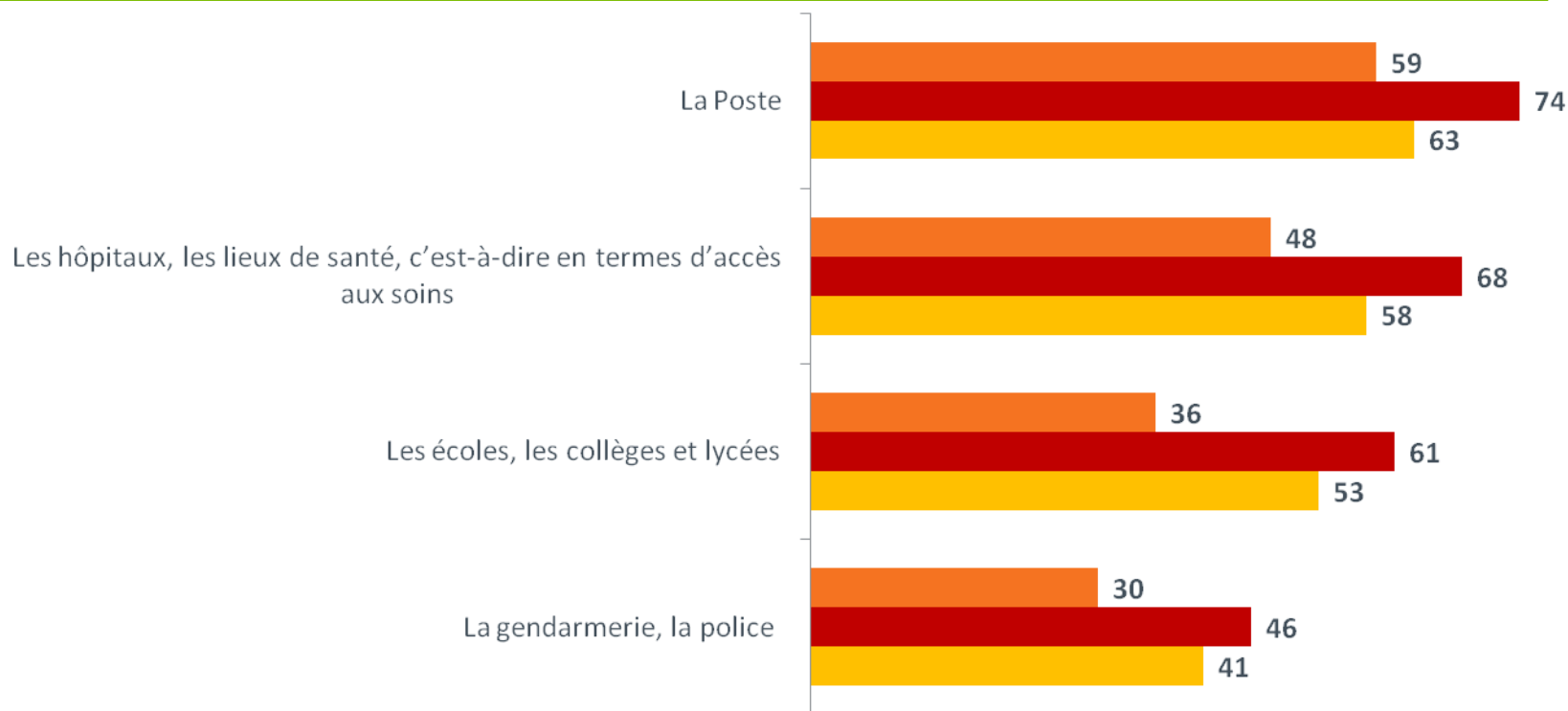
La perception des situations actuelle et future dans les principaux services publics

Graphique récapitulatif sur la perception de la situation des services publics

Diriez-vous que la situation est aujourd'hui ... dans ... ?

Et avez-vous le sentiment que, depuis quelques années, la situation ... dans... ?

Et avez-vous le sentiment qu'à l'avenir, au cours des prochaines années, la situation ... dans... ?



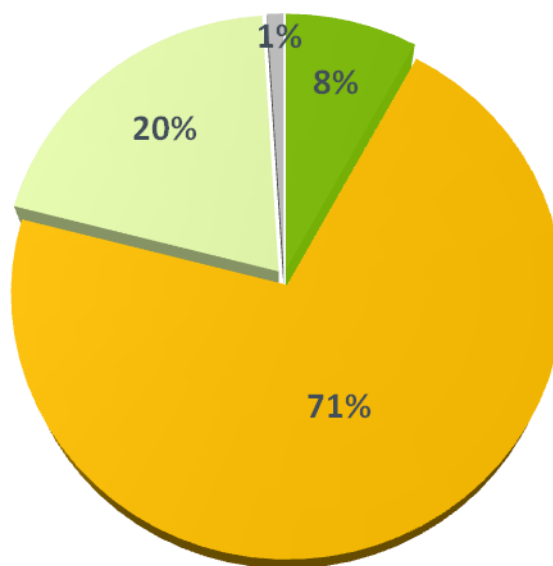
■ Juge la situation actuelle mauvaise ■ Pense qu'elle se dégrade ■ Estime qu'elle va se dégrader à l'avenir



Jugement sur les principales évolutions touchant les collectivités locales

La perception de transferts financiers insuffisants dans le cadre de la décentralisation

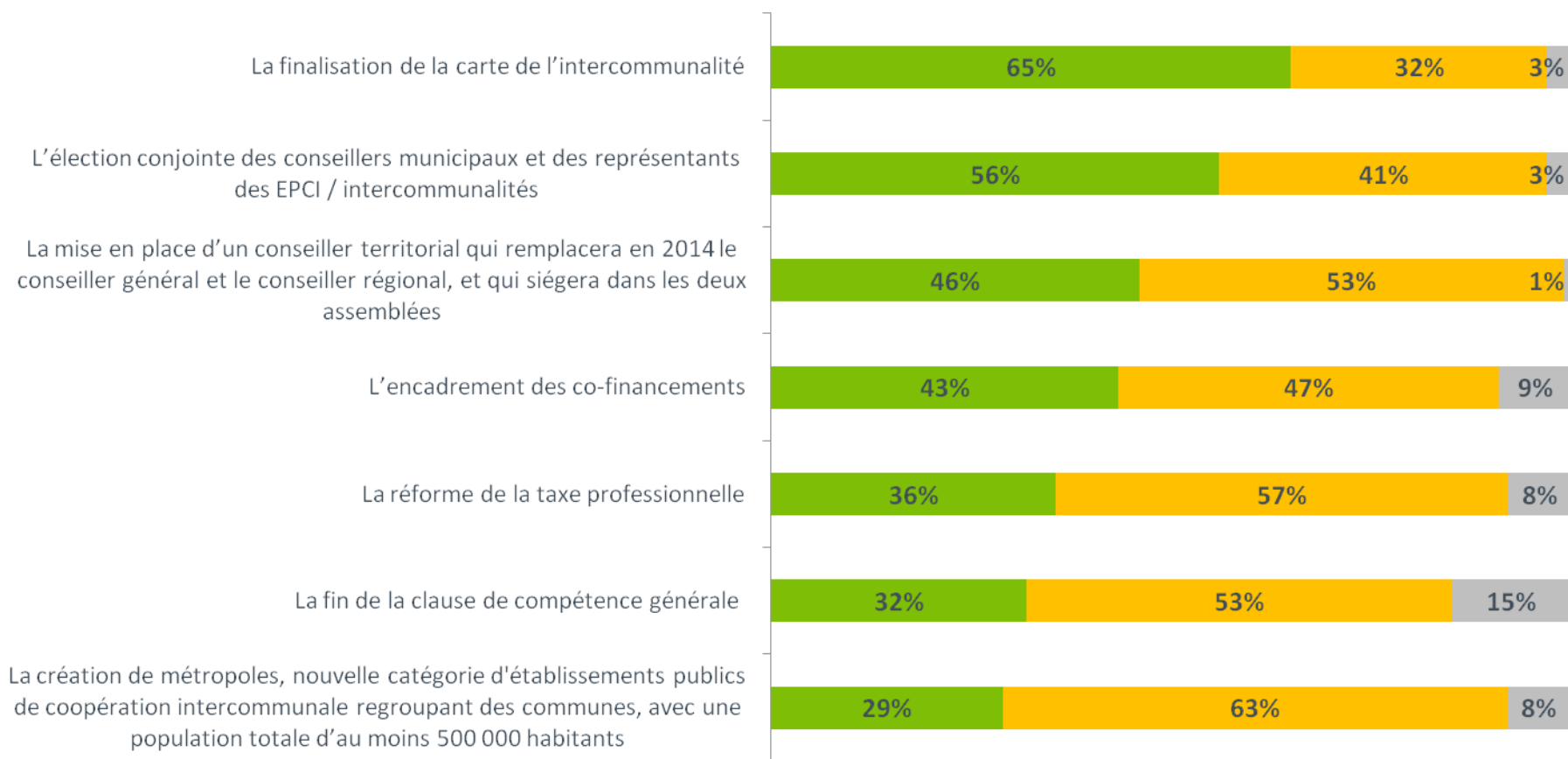
Diriez-vous qu'au cours de ces dernières années, les transferts financiers de l'Etat vers les collectivités locales dans le cadre de la décentralisation ont été... ?



- Plus importants que le transfert des compétences
- Moins importants que le transfert des compétences
- Ni plus ni moins importants que le transfert des compétences
- Ne se prononce pas

Opinion sur les principales évolutions touchant les collectivités

Nous allons maintenant parler de différentes évolutions qui touchent ou vont bientôt toucher les collectivités territoriales. Pour chacune des évolutions que je vais vous présenter, dites-moi si vous trouvez que cela va plutôt dans le bon sens ou plutôt dans le mauvais sens ?



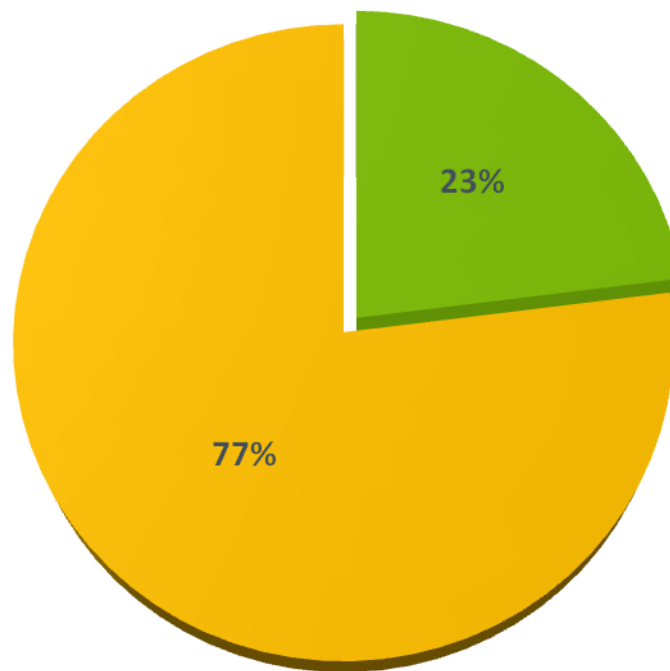
■ Plutôt dans le bon sens

■ Plutôt dans le mauvais sens

■ Ne se prononce pas

Des élus locaux qui ont le sentiment de ne pas avoir été suffisamment consultés

Avez-vous le sentiment que les élus locaux ont été suffisamment ou pas suffisamment consultés dans l'élaboration de la réforme territoriale ?



■ Suffisamment

■ Pas suffisamment

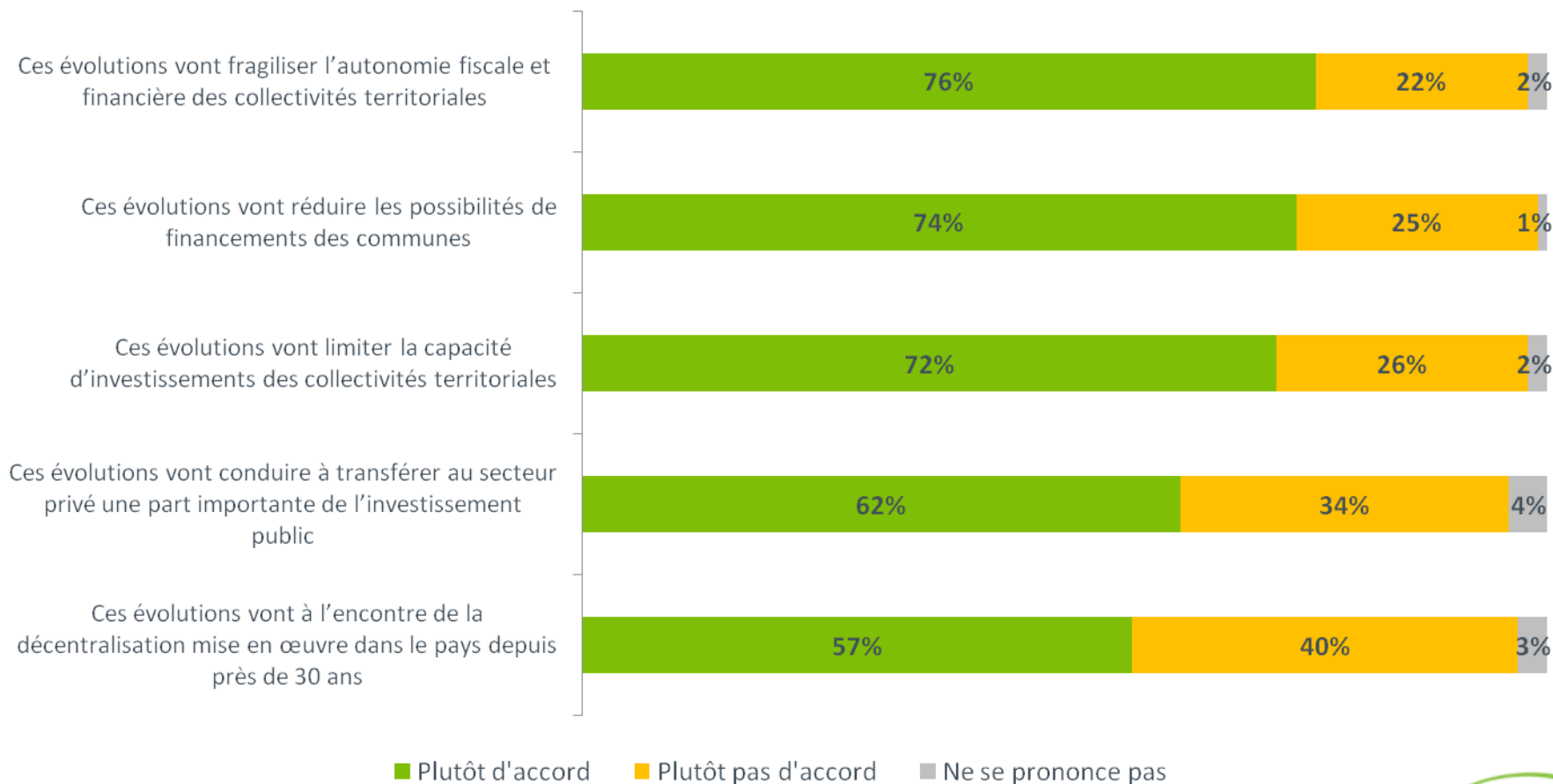
■ Ne se prononce pas



L'adhésion aux arguments en faveur ou en défaveur de la réforme territoriale

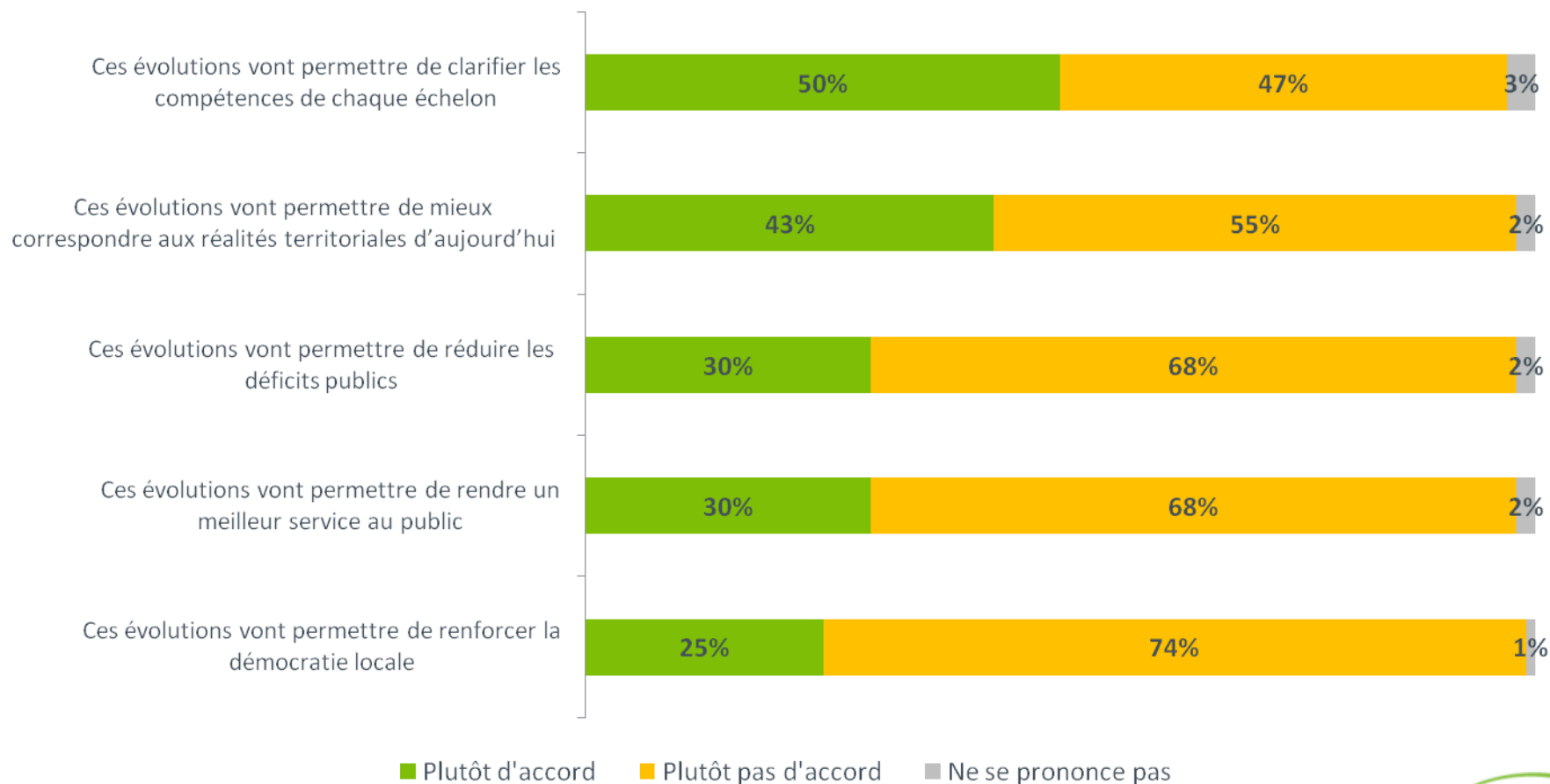
Les arguments contre la réforme suscitent une adhésion forte

Voici différentes phrases que l'on peut entendre à l'égard de la réforme des collectivités territoriales et de la taxe professionnelle. Pour chacune d'elles, dites-moi si vous êtes plutôt d'accord ou plutôt pas d'accord ?



Les arguments pour la réforme suscitent moins d'adhésion

Voici différentes phrases que l'on peut entendre à l'égard de la réforme des collectivités territoriales et de la taxe professionnelle. Pour chacune d'elles, dites-moi si vous êtes plutôt d'accord ou plutôt pas d'accord ?

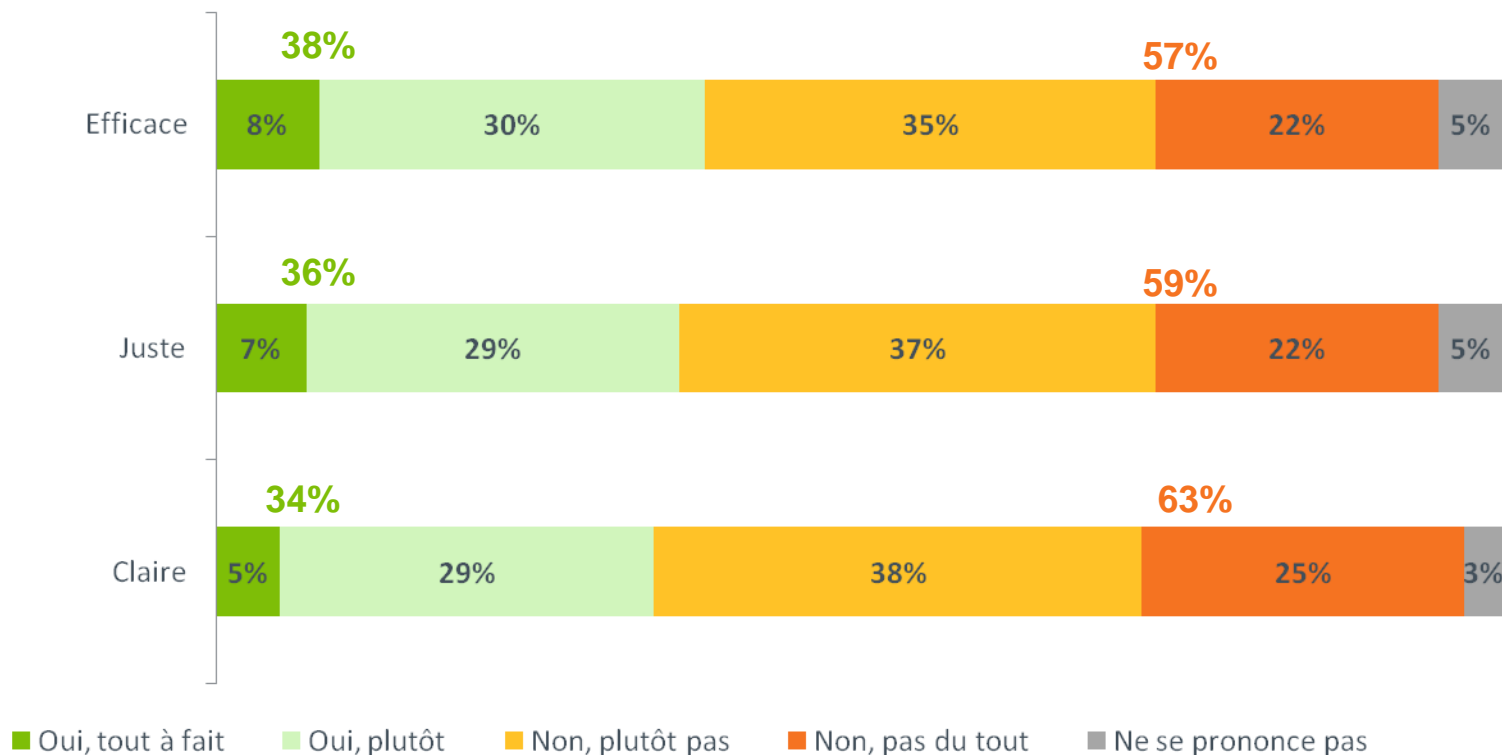




Les conséquences anticipées de la réforme territoriale

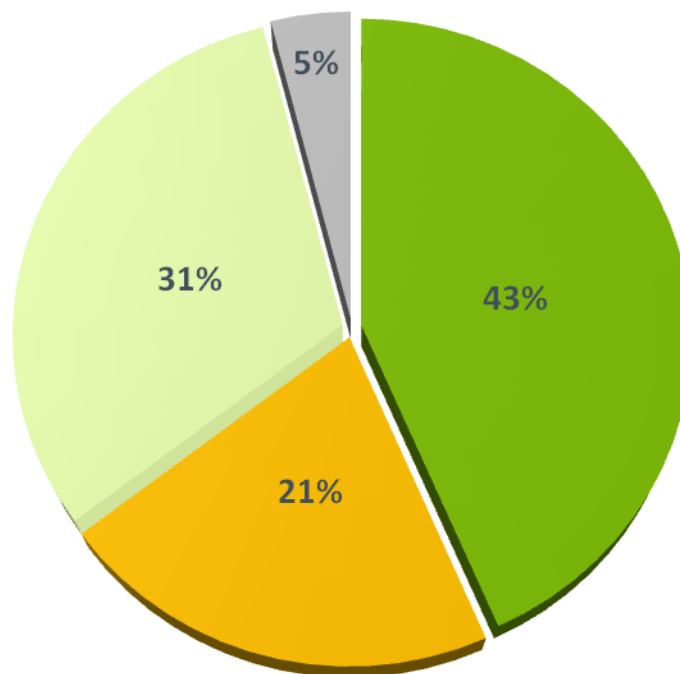
Selon les élus, la réforme n'aura pas pour conséquence d'améliorer la répartition des rôles et des compétences Etat / collectivités

Après la réforme territoriale, diriez-vous que la répartition des rôles et des compétences entre l'Etat et les collectivités territoriales sera ... ?



Un impact anticipé sur la parité hommes / femmes

Selon vous, la réforme territoriale va-t-elle... ?



■ Accroître la parité hommes / femmes

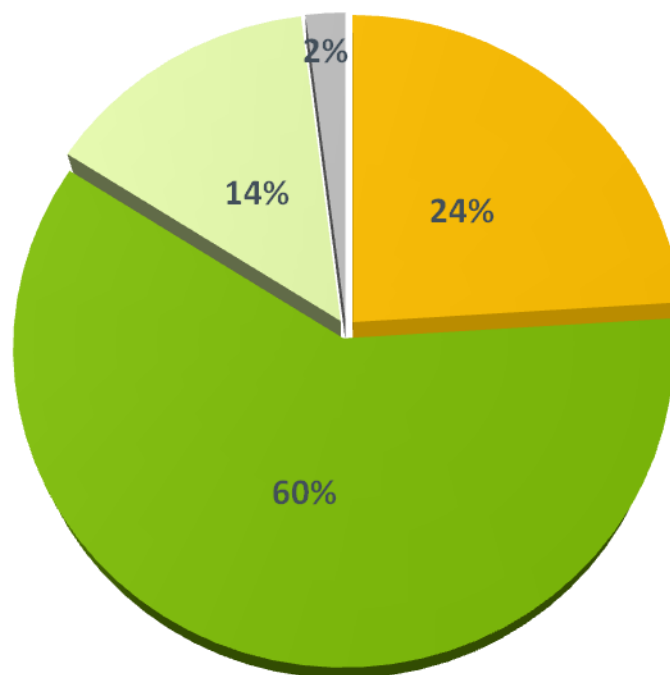
■ Réduire la parité hommes / femmes

■ (Ni l'un, ni l'autre)

■ Ne se prononce pas

Une réduction attendue du cumul des mandats

Et selon vous, la réforme territoriale va-t-elle... ?



■ Augmenter le cumul des mandats

■ Réduire le cumul des mandats

■ (Ni l'un, ni l'autre)

■ Ne se prononce pas



Le sentiment de valorisation de la fonction d'élu local

Les élus locaux ne se sentent pas valorisés par le gouvernement

D'une manière générale avez-vous le sentiment d'être plutôt valorisé ou dévalorisé par... ?

